



# Bilgi Teknolojileri Yönetişim ve Denetim Konferansı

BTYD 2010



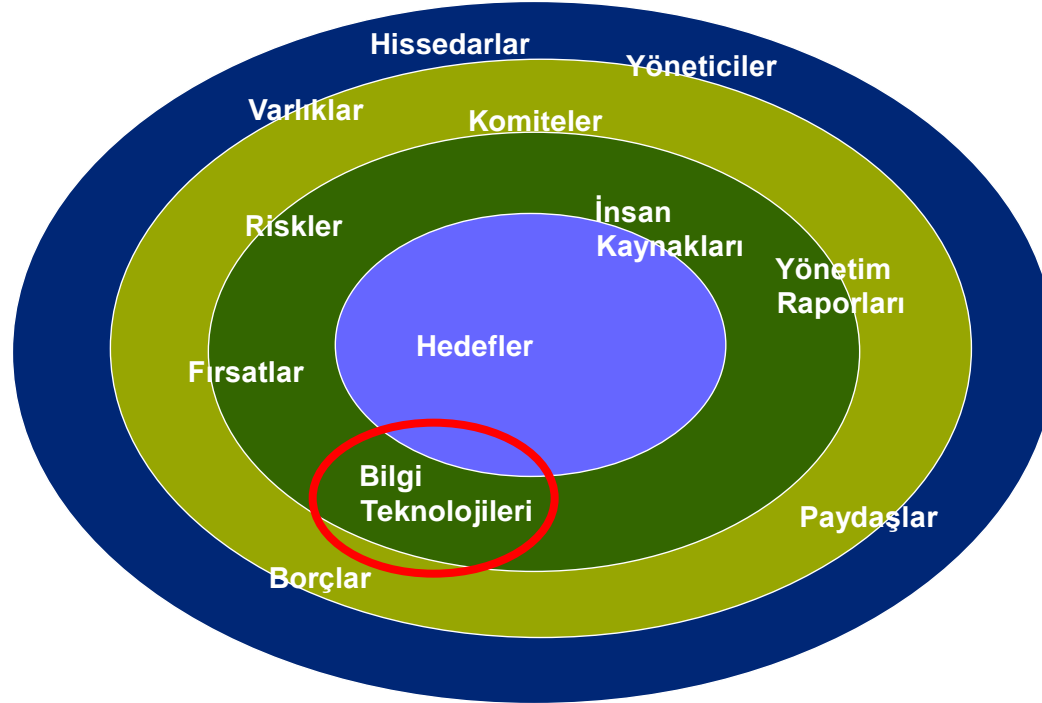
# Türkiye BT Yönetişiminin Neresinde ?

Barış Bağcı,  
Deloitte Kurumsal Risk Hizmetleri,  
Kıdemli Müdürü

# Kurumsal Yönetişim

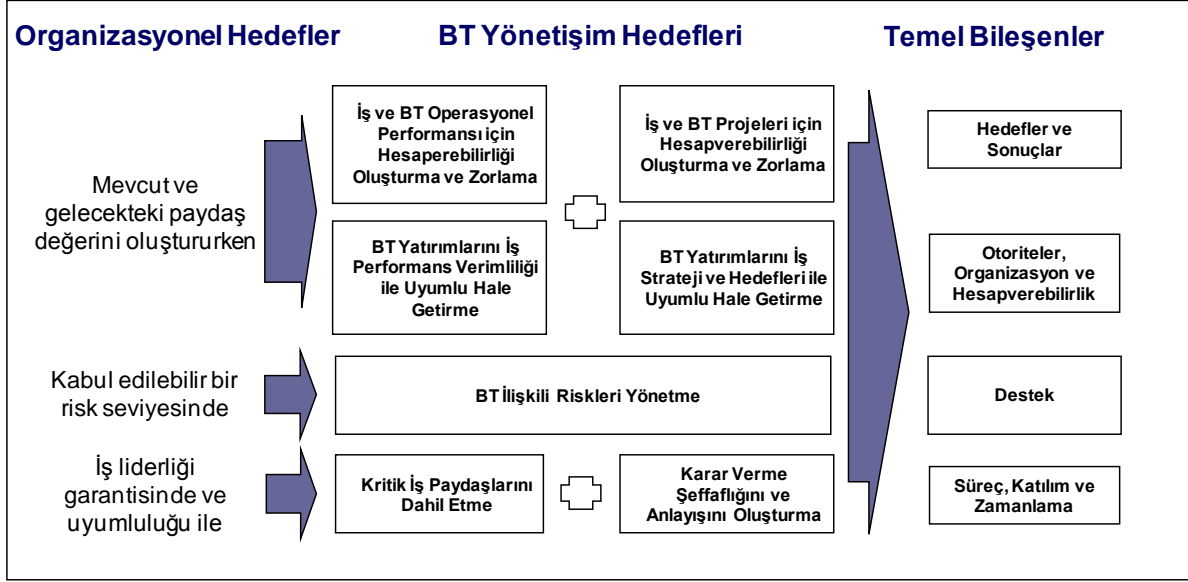
- Kurumsal Yönetim, şirketlerin kurumsal varlıklarının sürdürülebilirliğinin temel adımıdır.
- **Yönetim** - belli amaçlara ulaşmak amacıyla yapılan planlama, örgütleme, yürütme, koordinasyon ve kontrol faaliyetlerinin yerine getirilmesidir.
- **Kurumsal yönetim** – Hissedarlar yönetim kontrolünü profesyonellere devrettiği anda başlar.
- Hak sahibi olanlar “hissedarlar” ve işletmeyi kontrol edenler, söz sahibi olanlar ise onların görevlendirdiği “yöneticiler” olduğunda ortaya çıkar.

# Kurumsal Yönetişim Bileşenleri



# BT Yönetiřimi

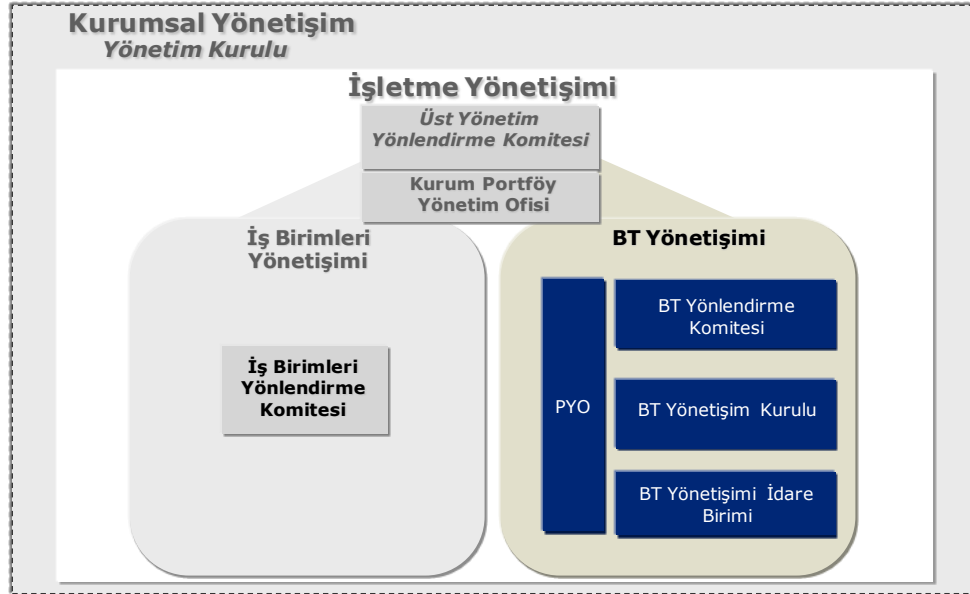
**BT Yönetiřimi:** BT strateji ve planlarına rehberlik eden, inisiyatiflerin geliřtirilmesini ve uygulanmasını yönlendiren ve/veya kontrol eden, riskleri azaltmak, geri dönüşleri artırmak ve mevcut ve gelecekteki değeri oluřturmak için BT operasyonlarını gözetene organize kapasitedir.



# BT Yönetişim Modeli

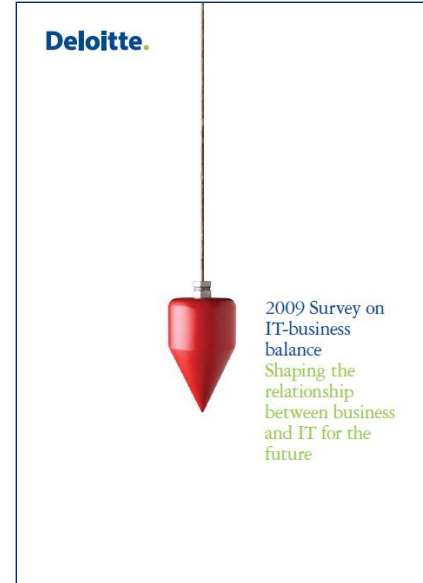
Organizasyon BT Yönetişim modelini analiz ederken, aşağıdakilerin anlaşılması önemlidir:

- BT Yönetişimi'nin tüm Kurumsal Yönetişim ile iletişim kapsamı
- Temel birimler ve komiteler, ilişkili rolleri, sorumlulukları ve üyeleri
- BT Yönetişim Modelinin önemli hedeflerini desteklemeye odaklanan Destek Yönetişim Birimleri

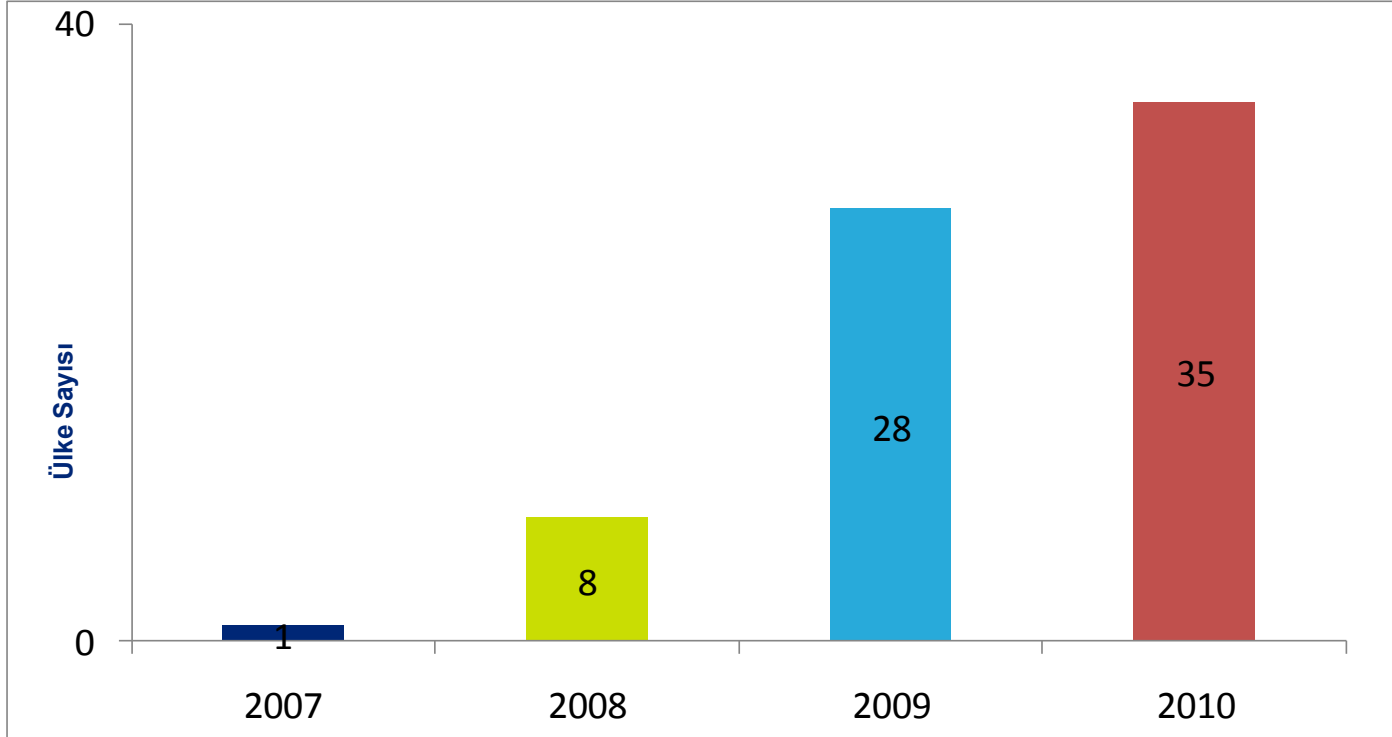


# BT – İş Dünyası Dengesi Araştırması

- 3 ncü kez gerçekleştirilmiştir.
- BT Yönetimi, BT Trendleri, BT Yönetimi, BT Dış Kaynak Kullanımı ile BT Güvenliği Gizlilik ve Suistimal alanlarında araştırmaya katılan ülkelerdeki ortak sorunlar ortaya konmuş ve ülkeler bazında kıyaslama yapılmıştır.
- Katılanların (2009)
  - ¼ üst düzey yönetici (CEO, CFO vb.) ¾ BT Yöneticisi
  - %77 çalışan sayısı 500 kişinin üzerindeki organizasyonlar
  - %55 finans sektörü; %45 diğer sektörler
  - %55 BT çalışan sayısı 50 kişi ve üzeri
  - %6 BT çalışan sayısı 5 kişiden az



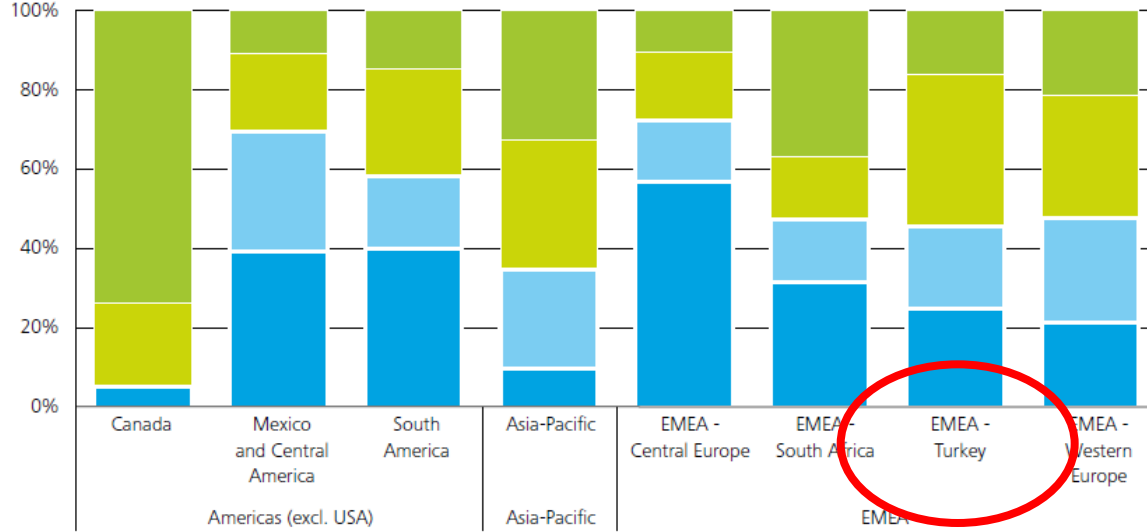
# Arařtırmaya Katılan Ülkeler





# BT Yönlendirme Komitesi

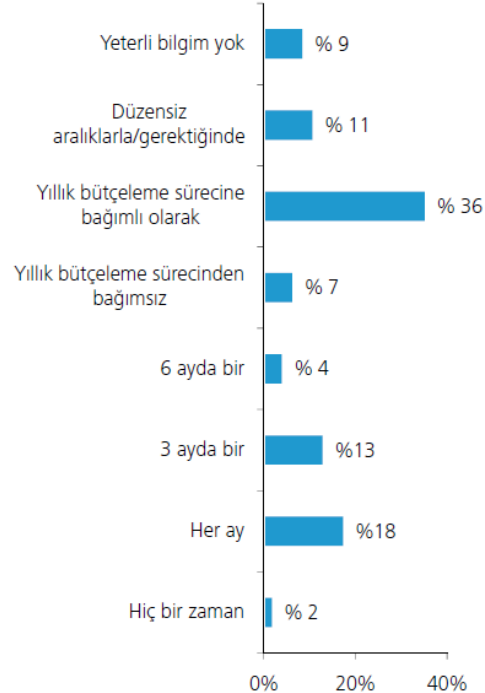
BT Yönlendirme Komitesinin varlığı ve resmîyeti



- Resmi, Yönetim Kurulu'na raporlayan
- Resmi
- Gayri resmi
- BT Yönlendirme Komitesi yok

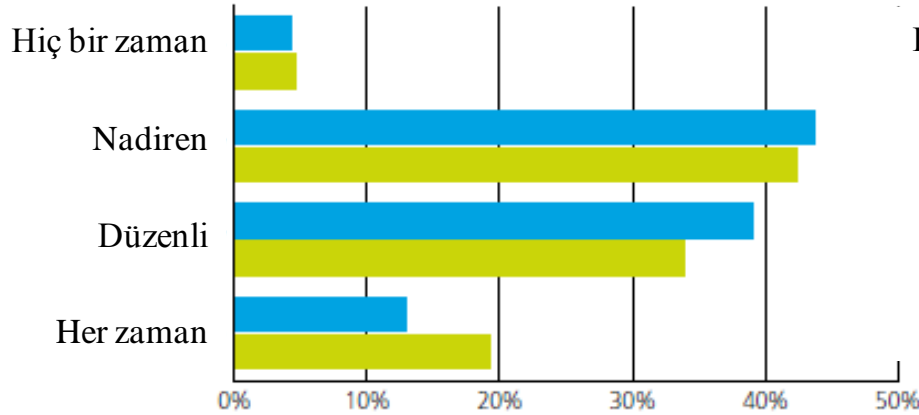
# İş - BT Stratejisi Uyumlu

**BT Stratejileri, şirket hedefleri ile hangi sıklıkta uyumlandırılmaktadır ?**



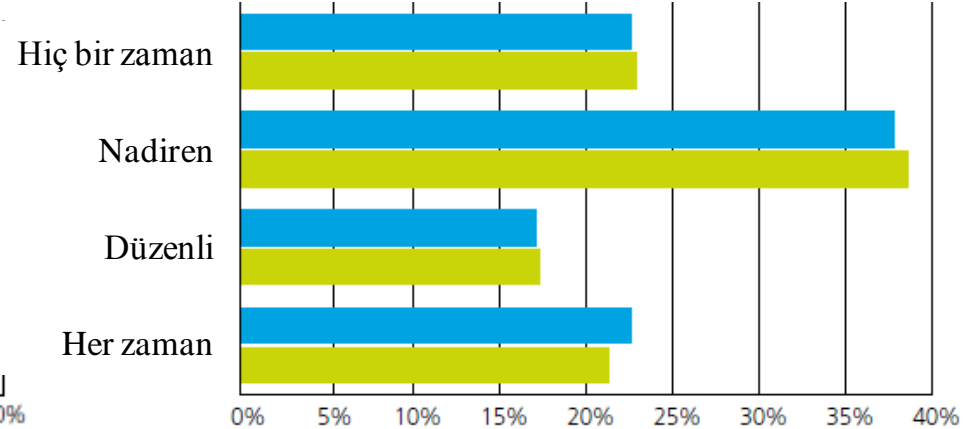
# Yönetim Kurulu Toplantıları

**BT konularının Yönetim Kurulu veya Üst Yönetim toplantılarında görüşülmesi sıklığı**



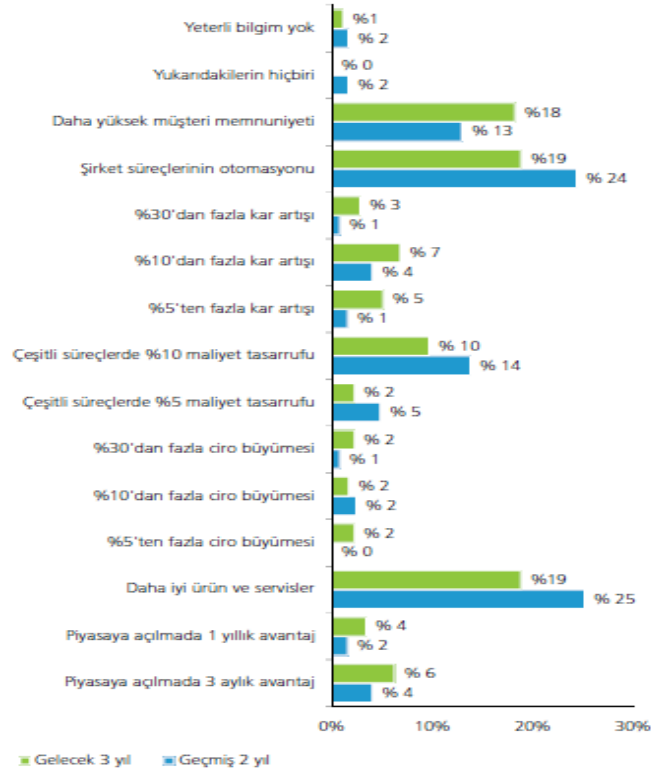
■ BT Birimi  
■ İş Birimi

**BT Yönetimi'nin Yönetim Kurulu toplantılarına katılımı sıklığı**



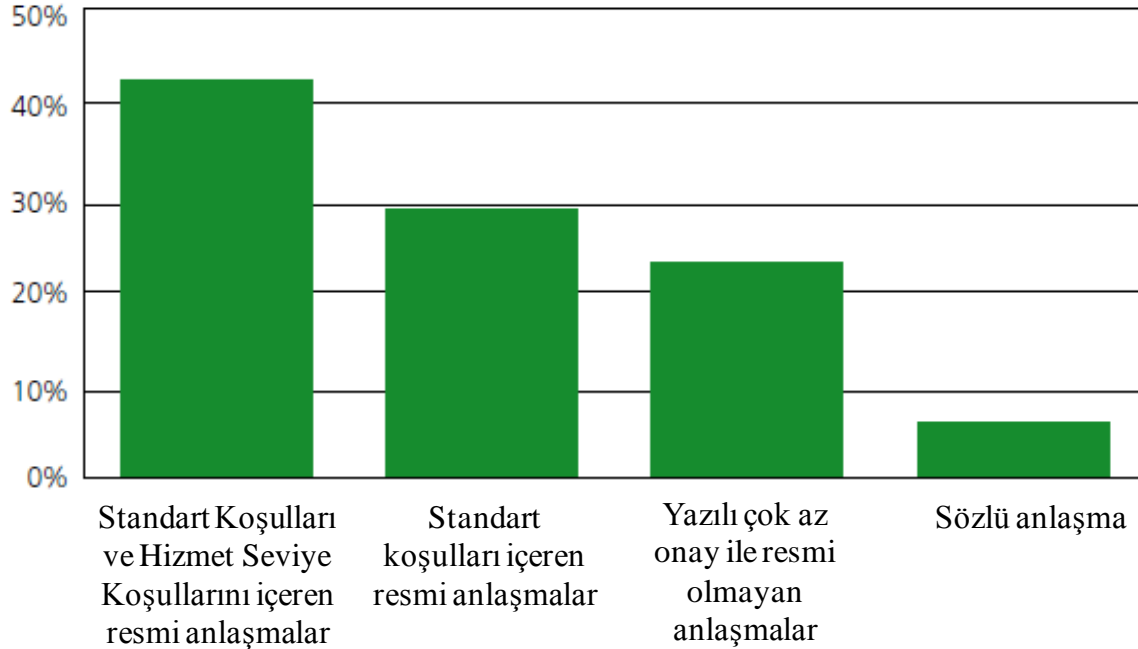
■ BT Birimi  
■ İş Birimi

# BT Projelerinin Şirket Üzerindeki Etkileri



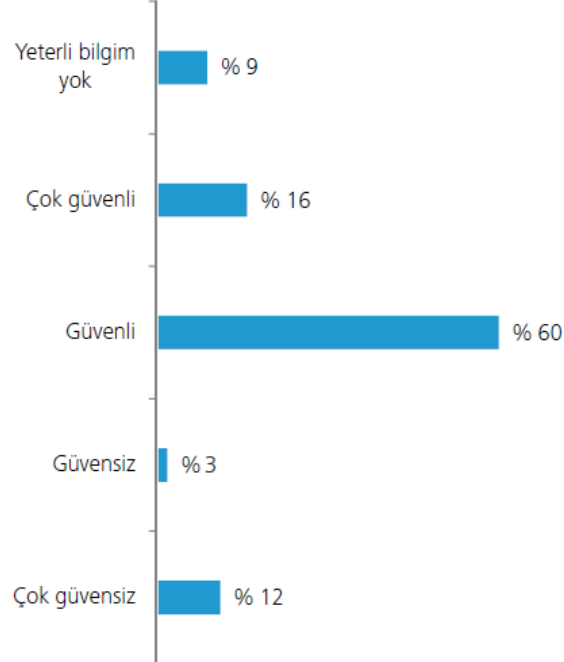
# Dış Kaynak Kullanımı

## BT hizmet sağlayıcılar ile ilişkilerin resmîyeti



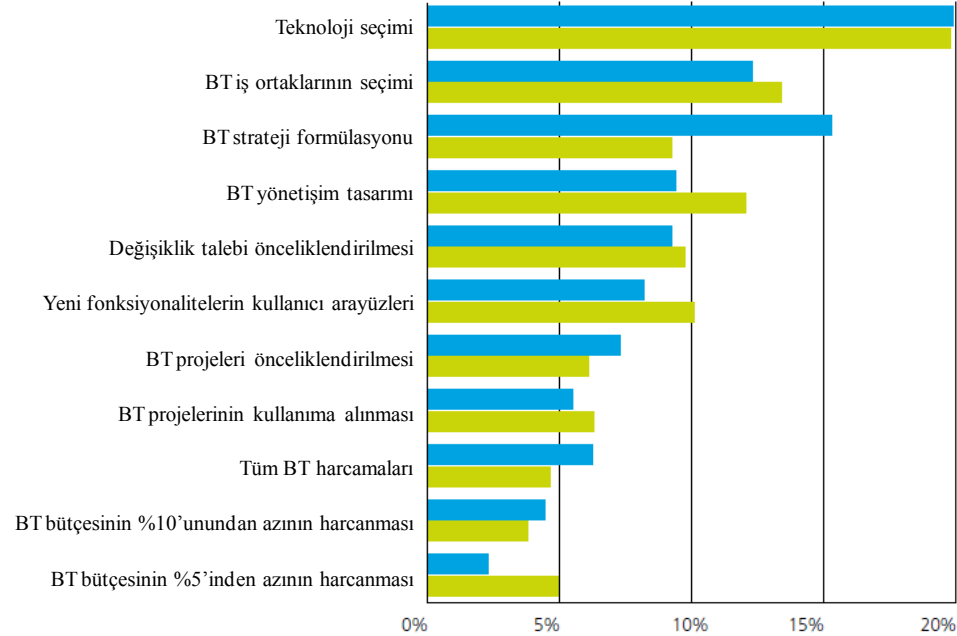
# Dış Kaynak Kullanım Rahatlığı

**Kurumlar dış kaynak kullanımı esnasında kendilerini hangi ölçüde güvende hissetmektedirler ?**



# İşin Ucundan Kim Ne Kadarını Tutuyor?

## BT'nin iş birimlerinden bağımsız bir şekilde karar aldıkları alanlar

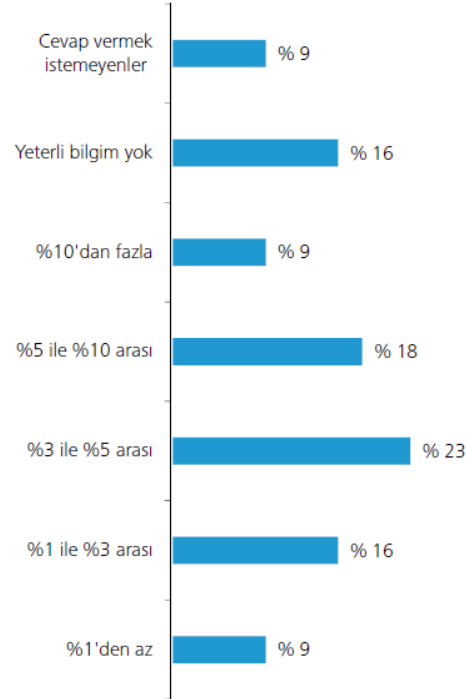


BT Birimi

İş Birimi

# Bilgi Güvenliđi Yatırımları

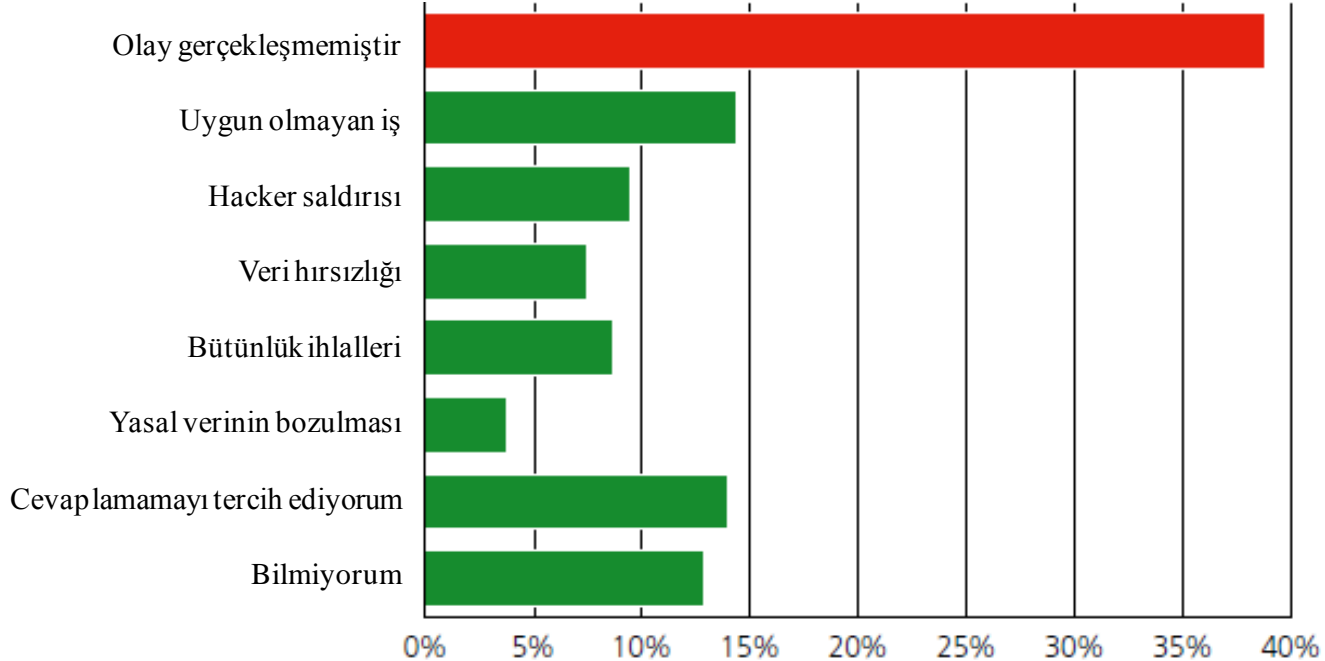
**BT yönetimi bütçesinin yıllık ne kadarını bilgi güvenliđi ve gizlilik projelerine ayırmaktadır.**





# Bilgi Güvenliđi Farkındalıđı

**Organizasyonunuzda getiđimiz yıl içinde hangi güvenlik olayları tespit edilmiřtir ?**



# Sonuç

- Arařtırma Biliřim Teknolojileri (BT) ynetimlerinin gnmzde katma deęerli iř yaratma konusunda gemiře oranla daha fazla baskı altında olduęunu ortaya koyuyor.
- Biliřim teknolojileri ynetimi, gerek kararlara katılım, gerekse stratejik ynetim anlamında henz arzulanan dzeyde deęil. Ancak BT yneticileri ve dięer iř yneticileri, zellikle kriz řartlarında teknolojinin sunduęu faydaların etkisinin grlmesi ile daha ok iletiřime girdięi gzlemleniyor.
- Deloitte arařtırmasına yanıt veren katılımcılar, zellikle dıř kaynaklı hizmetler konusunda BT ve iř birimlerinin ortak kararlar verme eęiliminde olduęuna dikkat ekiyor. Biliřim gvenlięi iin gerekli bteyi ayırma noktasında yařanan tereddtler, gvenlik risklerinin ykseklilięini ortaya koyuyor.

BTYD 2010

[www.btyd.org](http://www.btyd.org)